

RoadEng[®] TerrainTools[®]



y más asombroso

El mayor lanzamiento en la historia de RoadEng.

Con más funciones nuevas que cualquier otra versión, entre ellas integración GPS, múltiples alineamientos horizontales y generación de informes con Multi-Plot!

MÁS DATOS LIDAR

La versión 8 está disponible en 64 bits para lograr más estabilidad con grandes conjuntos de datos. Nunca ha sido tan sencillo trabajar con LiDAR. Además, la nueva y más inteligente reducción de datos LiDAR permite simplificar los datos de puntos sin perder la representación precisa de la superficie.

TRABAJE IN SITU

La versión 8 ha sido diseñada para funcionar en tablets con Windows 10. Esta nueva versión incluye gestos táctiles para controlar la pantalla, nueva interfaz, compatibilidad con GPS, conexión con telémetro láser vía Bluetooth ¡y mucho más!. Es hora de llevar el diseño al campo.

SENCILLEZ

Fácil de aprender y de compartir. V8 presenta una nueva interfaz de usuario con cinta de barra de herramientas y paneles acoplables. También incluye nuevos formatos de archivo único y opciones de licencia más flexibles. ¡Compartir archivos y licencias es mucho más sencillo!.

HAY MÁS

V8 incluye un gran número de funciones adicionales a RoadEng: alineamientos horizontales, nuevo generador de informes mediante Multi-Plot, informes y cálculo de costos personalizables e integración GPS.



Inspirada por los usuarios

La versión 8 está inspirada en los comentarios de los usuarios. Escuchamos las consultas realizadas al servicio de soporte y adaptamos nuestro software para que el trabajo sea más fácil.

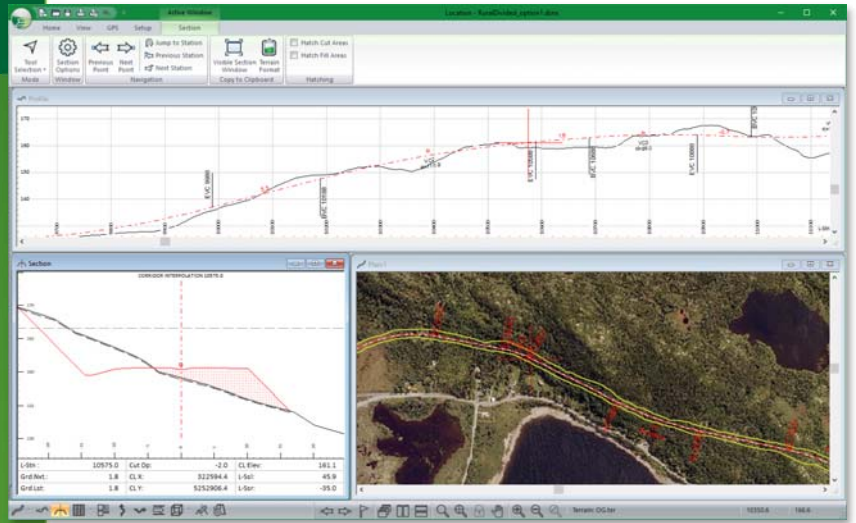
“Solo podemos gestionar una faja (alineamiento) por archivo. Sería estupendo si pudieran asignar un perfil adicional que incluya determinados parámetros de la sección tipo, como ancho y profundidad de cuneta.”

“Mejoren las opciones gráficas para los planos y sus viñetas.”

“El módulo Terrain no permite más de diez perfiles longitudinales. Location no permite más de una serie de planos (multi-plot).”

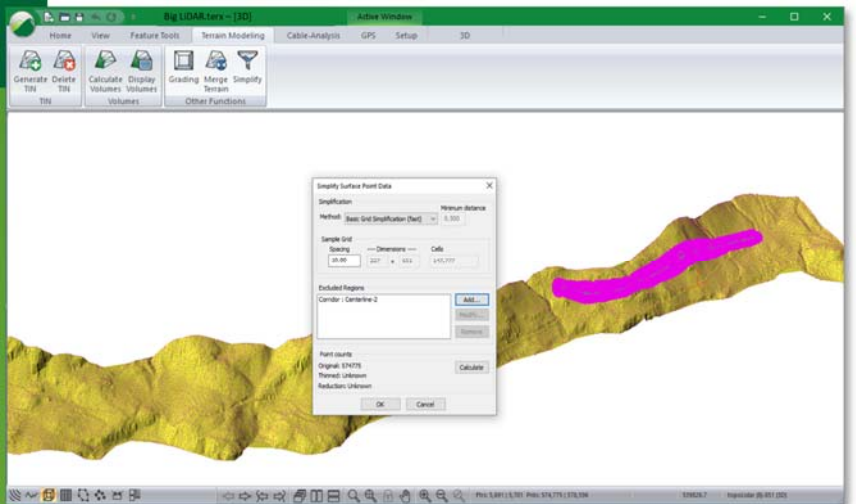
INTERFAZ DE USUARIO MÁS SENCILLA

- Incluye cinta con opciones.
- Iconos más grandes que el clásico menú y barra de herramientas más fáciles de comprender para los novatos.
- Paneles acoplables mejorados.
- Barra de navegación inferior con los botones que se usan más frecuentemente: herramientas de zoom y de ventana.
- Compatibilidad con pantalla táctil para tablets Windows 10.



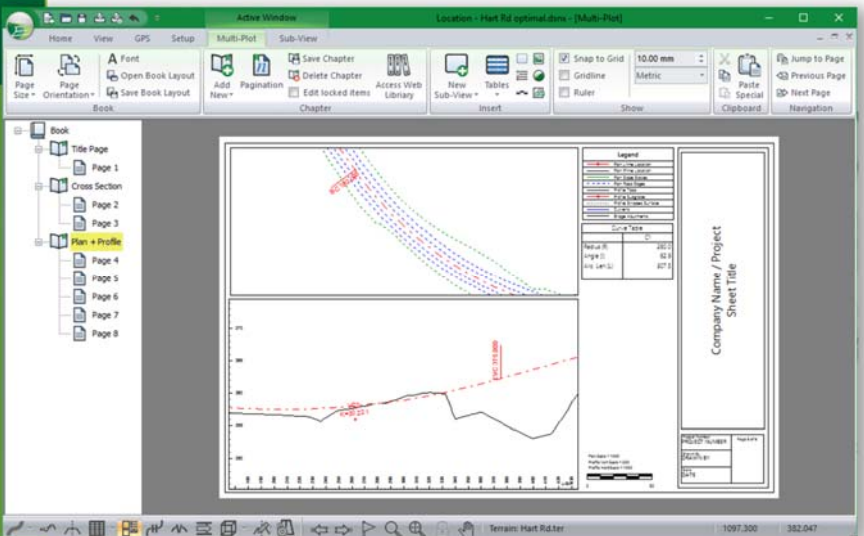
MÁS DATOS LIDAR

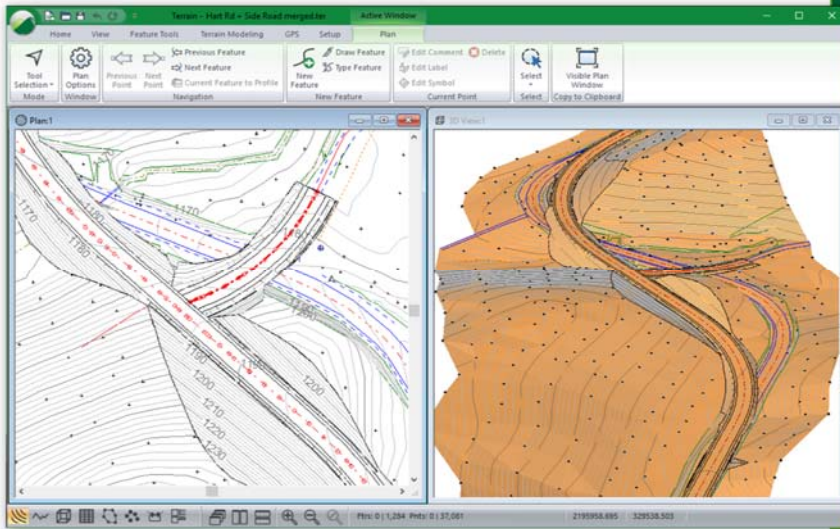
- La versión 8 está disponible en 64 bits.
- Más rápida y estable.
- Máximo de puntos recomendado para generar TIN: se incrementó de 5 a 10 millones (NUEVO).
- Tres nuevas opciones de reducción de la información LiDAR:
 - Simplificación de grilla básica.
 - Eliminación del punto más cercano.
 - Eliminación de todos los puntos (fuera del corredor (faja), por polígono, etc.).



GENERACIÓN DE MULTI-PLOT

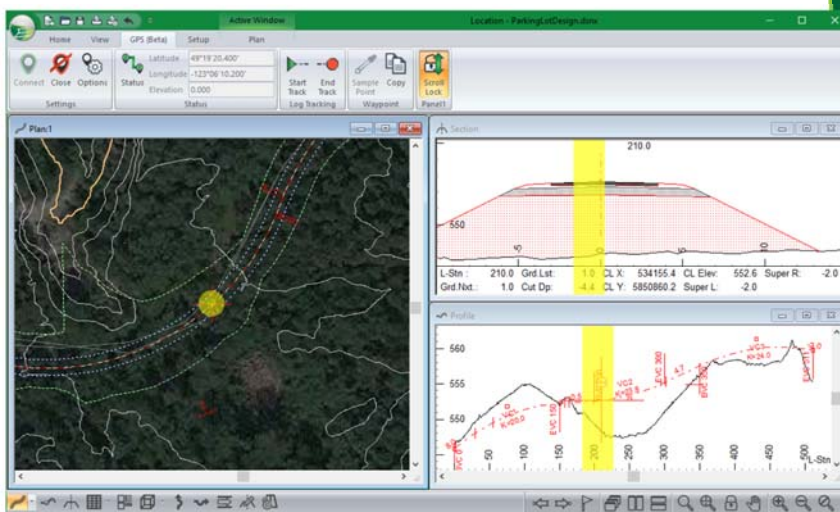
- Múltiples planos en un documento.
- Panel de navegación para navegar de manera más sencilla entre los planos diseñados.
- Edición a nivel de página.
- Permite definir títulos a las páginas.
- Mayor control en la selección de imágenes.
- Herramientas para organizar y alinear.
- Mejor inserción de objetos de Excel.





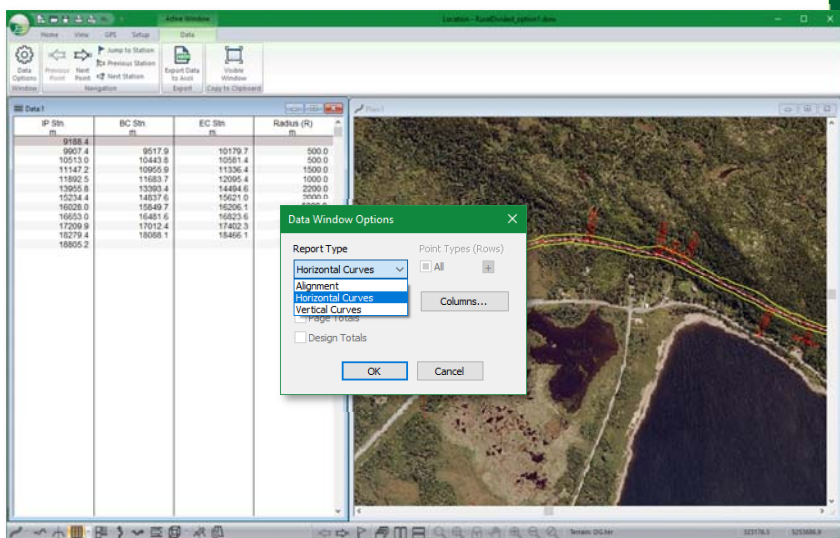
ALINEAMIENTOS HORIZONTALES

- Desarrolle más de 1 alineamiento horizontal en un único archivo de diseño.
 - Genere y visualice redes de caminos.
 - Desarrolle alineamientos distintos de forma paralela.
 - Genere alineamientos para fosos.
 - Compare los costos de movimiento de tierras entre opciones de trazado.
 - Visualice los sitios de intersección.
- Cambie fácilmente entre los trazados activos con el panel de Propiedades de Alineamiento.



INTEGRACIÓN CON GPS

- Integración GPS en todos los módulos para usar in situ en computadores portátiles o tablets con Windows 10.
- Disponible en los módulos Survey Map, Terrain y Location.
- Rastree su posición en las vistas: Planta, Perfil Longitudinal y Perfil Transversal.
- Importante en la planificación y el diseño o durante la etapa de construcción. Vea dónde está y realice cambios sobre la marcha.



MEJORES INFORMES

- Más control en los informes con parámetros más inteligentes y definidos por el usuario.
- Los atributos personalizables permiten calcular los costos a su manera.
- La configuración en la Ventana de Datos permiten controlar qué datos de curva desea ver.

Y MUCHO MÁS...



Compatibilidad de visualización actualizada

- Gestos táctiles para controlar la pantalla.
- Compatibilidad con monitores 4K.
- Actualización de las ventanas durante los movimientos entre pantallas y dispositivos.



Integración con telémetro láser

- Integración del módulo Survey Map con el telémetro láser TruPulse 360 mediante Bluetooth.



Web mapping

- Actualizaciones para la exportación a Google Earth .
- Incluye Sitevisit360.



Formatos de archivo único

- Mueva y comparta archivos fácilmente con los nuevos formatos de archivo único: .terx y .dsnx.
- No más archivos adicionales.



Nuevo Panel Propiedades del Elemento

- Mayor control de las propiedades del elemento (feature) en el módulo Terrain.



Más perfiles longitudinales

- Genere hasta 25 ventanas con perfiles longitudinales en Terrain (en lugar de las 10 anteriores).

NUEVAS OPCIONES DE LICENCIA

La versión 8 incluye distintas opciones de licencia flexibles que se adaptan a sus necesidades – en la oficina, en el campo, entre computadores y en configuraciones de red.



LICENCIA BASADA EN LA NUBE

- Acceso con clave de producto
- Transferencia sencilla entre computadores
- Solo requiere acceso a Internet en la activación/transferencia.
- Lleve la licencia donde quiera sin necesidad de la llave USB.



LICENCIAS DE RED

- Acceso y administración desde una red con un ejecutable en el servidor
- Obtenga la licencia del servidor y llévela al campo (hasta 30 días).
- Gestione múltiples tipos de producto.
- El personal de TI puede ver las licencias activas y sin conexión.



LICENCIAS CON LLAVE DE SEGURIDAD USB

- La llave de seguridad física USB se conecta en un puerto USB del computador activo.
- No necesita conexión a Internet.
- Si prefiere utilizar su licencia actual con llave USB puede mantenerla.
- Las licencias con llave USB de las versiones 5, 6 y 7 pueden actualizarse a las licencias basadas en la nube o de red de la versión 8.

Terrain Tools® y RoadEng® son marcas comerciales registradas de Softree Technical Systems Inc. TruPulse® es una marca comercial registrada de Laser Technology, Inc. Windows 10 y Microsoft Excel son marcas comerciales de Microsoft Corporation.



SALES@SOFTREE.COM

SUITE 215 - 1000 ROOSEVELT CRESCENT
NORTH VANCOUVER B.C.
CANADÁ, V7P 3R4

1-866-519-6222 (SIN CARGO)

INTERNACIONAL: 1-604-519-6222

WWW.SOFTREE.COM/ES